

GUIDE DE MARQUE

Version du 18 mai 2022

**TERROIR
ET SAVEURS
DU QUÉBEC**

ASSOCIATION DE L'AGROTOURISME ET
DU TOURISME GOURMAND DU QUÉBEC



NOS MARQUES DÉPOSÉS

TABLE CHAMPÊTRE^{MD} : Producteur agricole offrant une table mettant en valeur des produits issus de sa propre exploitation agricole et répondant à la norme de mise en valeur des produits du terroir québécois. Là où les productions de la ferme comblent majoritairement les besoins de la table et sont utilisées prioritairement dans la composition de l'ensemble des menus. Le repas est préparé et servi dans une maison ou une dépendance située sur le site de la ferme. Il n'y a, actuellement, que 15 établissements qui peuvent se considérer officiellement comme Table Champêtre.

GÎTE DU PASSANT^{MD} : Établissement d'hébergement classifié 3 soleils et plus, offrant cinq (5) chambres ou moins en location. Le service du petit-déjeuner est inclus dans le coût du séjour et répond à la norme de mise en valeur de façon prioritaire et majoritaire des produits du terroir québécois.

AUBERGE DU PASSANT^{MD} : Établissement d'hébergement classifié 3 soleils et plus, offrant six (6) chambres ou plus en location. Le service du petit-déjeuner est inclus dans le coût du séjour et répond à la norme de mise en valeur de façon prioritaire et majoritaire des produits du terroir québécois.

TABLE AUX SAVEURS DU TERROIR^{MD} : Établissement de restauration qui se spécialisent dans la mise en valeur des produits régionaux du Québec. Les produits agroalimentaires locaux, régionaux et du Québec sont utilisés prioritairement et majoritairement dans la composition de l'ensemble des menus. La carte des vins et boissons (s'il y a lieu) présente des produits de fabrication québécoise, tels des bières artisanales, vins, cidres, spiritueux, etc.

RELAIS DU TERROIR^{MD} : Lieu de production, de transformation ou boutique offrant la vente de produits composés majoritairement de produits du terroir ou artisanaux du Québec.

**** IMPORTANT ****

Ces marques déposées ne peuvent pas être utilisées par tout le monde et à n'importe quel moment! Il est essentiel de respecter certains critères. Si vous souhaitez utiliser l'une de ces marques, veuillez écrire à info@terroiretsaveurs.com afin de vous assurer de respecter les conditions d'utilisation. Merci de votre compréhension!

LOGOS

**TERROIR
ET SAVEURS
DU QUÉBEC**

**TERROIR
ET SAVEURS
DU QUÉBEC**

ASSOCIATION DE L'AGROTOURISME ET
DU TOURISME GOURMAND DU QUÉBEC

**TERROIR
ET SAVEURS
DU QUÉBEC**

**TERROIR
ET SAVEURS
DU QUÉBEC**

ASSOCIATION DE L'AGROTOURISME ET
DU TOURISME GOURMAND DU QUÉBEC

LOGOS (PROTECTION)



UTILISATION DES LOGOS

**TERROIR
ET SAVEURS
DU QUÉBEC**

Logo utilisé lorsqu'on s'adresse à la clientèle

Site Web
Réseaux sociaux
Infolettre
Publicités
Sites Web des membres
Sites Web des partenaires
Objets promotionnels
Matériel événementiel
Etc.

**TERROIR
ET SAVEURS
DU QUÉBEC**

ASSOCIATION DE L'AGROTOUTRISME ET
DU TOURISME GOURMAND DU QUÉBEC

Logo utilisé lorsqu'on s'adresse à l'industrie et/ou au nom de l'Association

Documents administratifs
(contrats, enveloppes, rapport annuel, etc.)
Études, analyses, outils et guides de bonnes pratiques
Communiqués de presse
Communications avec les Ministères ou autres organismes
Bulletin
Matériel événementiel corporatif (congrès)
Etc.

TYPOGRAPHIES

TYPOGRAPHIE PRINCIPALE - PAR COMMERCIAL TYPE

**ORIGINAL SANS
FOUR**

**AaBbCcDdEeFfGgHhIi
JjKkLlMmNnOoPpQqRr
SsTtUuVvWwXxYyZz
1234567890!@#\$%?&***

TYPOGRAPHIE SECONDAIRE - PAR GOOGLE FONT

WORK SANS MEDIUM

AaBbCcDdEeFfGgHhIi
JjKkLlMmNnOoPpQqRr
SsTtUuVvWwXxYyZz
1234567890!@#\$%?&*

TYPOGRAPHIE TERTIAIRE - PAR PANGRAM PANGRAM

Migra Medium Italic

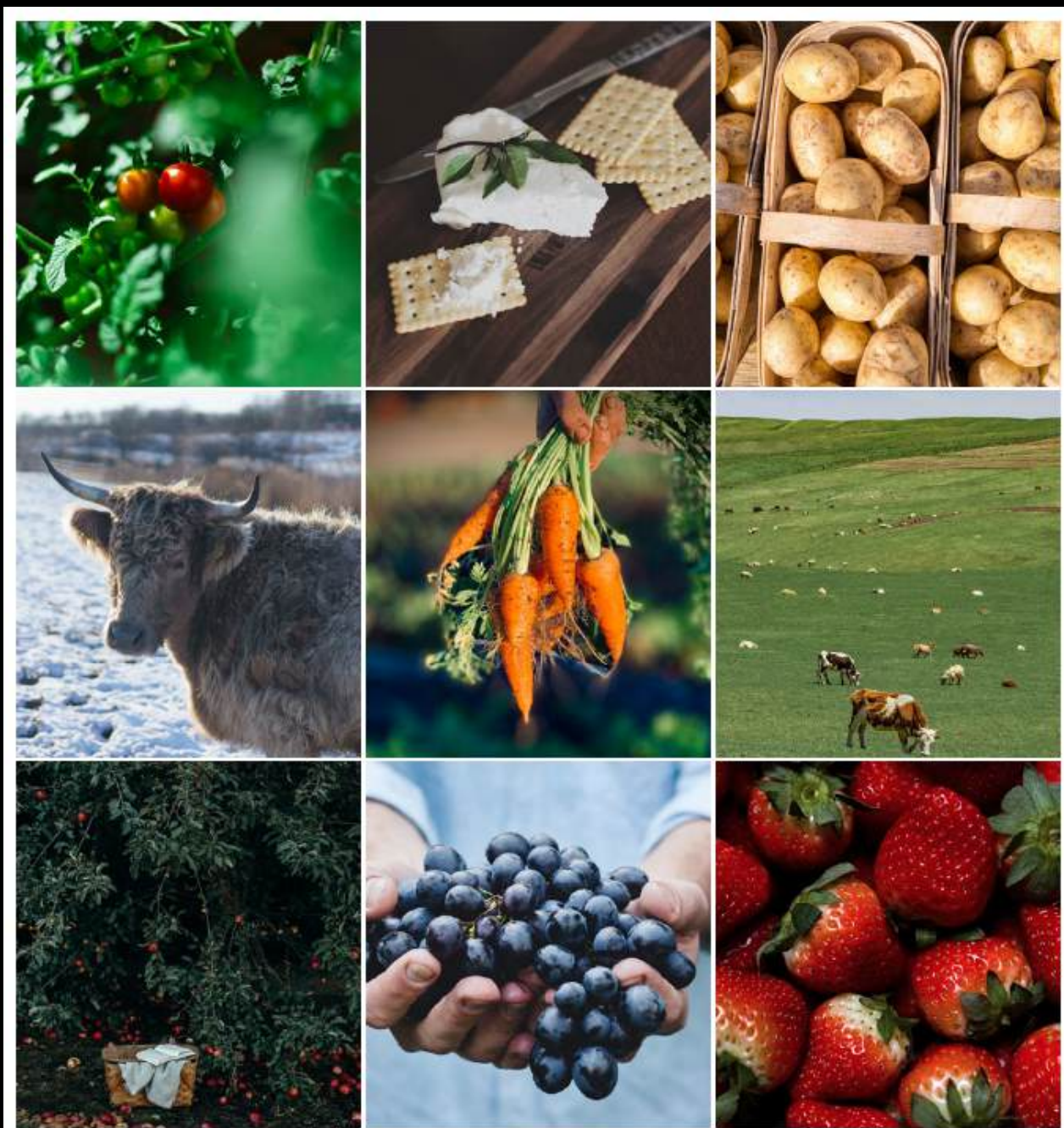
*AaBbCcDdEeFfGgHhIi
JjKkLlMmNnOoPpQqRr
SsTtUuVvWwXxYyZz
1234567890!@#\$%?&**

COULEURS

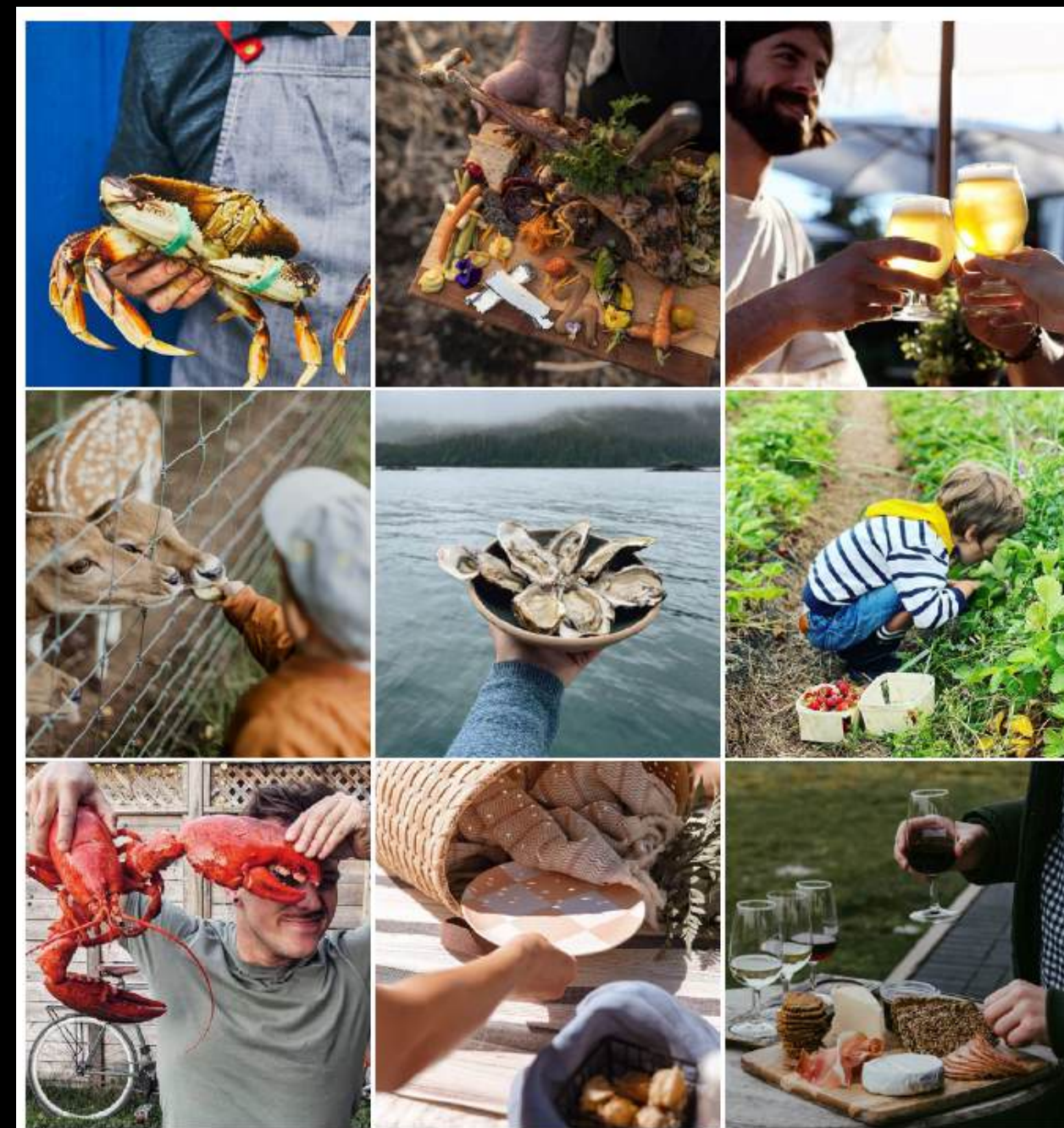
 <p>BLEU ROYAL PANTONE 293 U RGB 0/62/179 CMYK 96/76/0/0 #003EB3</p>	 <p>VERT PÂLE PANTONE 2274 U RGB 186/205/148 CMYK 33/8/51/0 #BACD94</p>	 <p>VERT FONCÉ PANTONE 627 U RGB 7/51/35 CMYK 91/50/80/67 #073323</p>	 <p>BLANC RGB 255/255/255 CMYK 0/0/0/0 #FFFFFF</p>
 <p>BEIGE PANTONE 7506 U RGB 251/235/205 CMYK 2/8/24/0 #FBEB CD</p>	 <p>BRUN PÂLE PANTONE 131 U RGB 136/91/7 CMYK 32/56/100/36 #885B07</p>	 <p>ORANGE PANTONE 151 U RGB 236/96/15 CMYK 0/73/100/0 #EC5F0F</p>	 <p>NOIR RGB 0/0/0 CMYK 0/0/0/100 #000000</p>

IMAGERIE

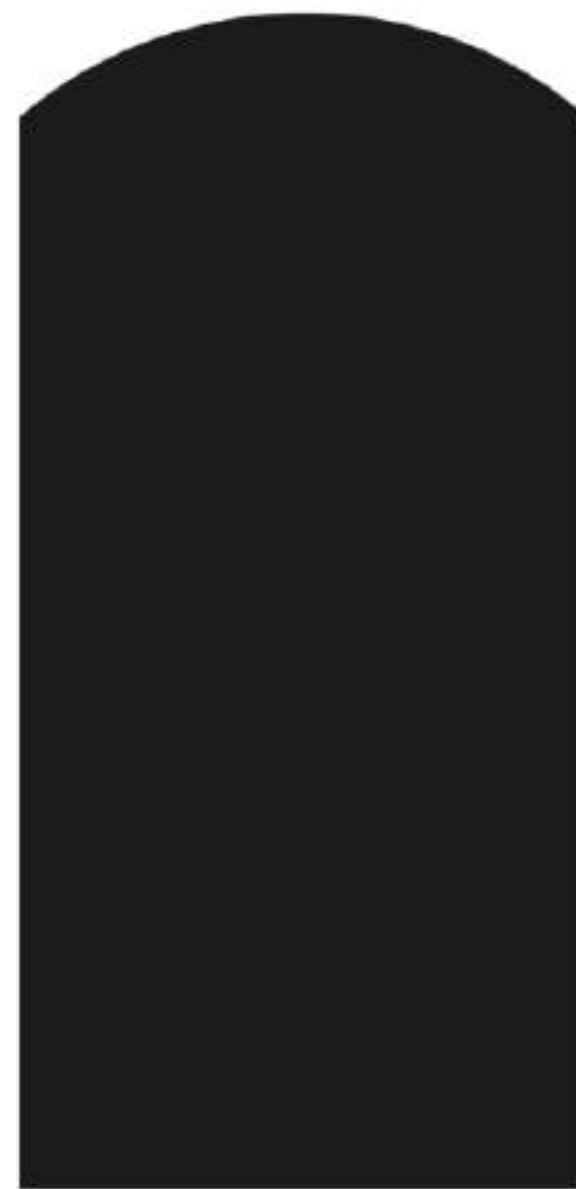
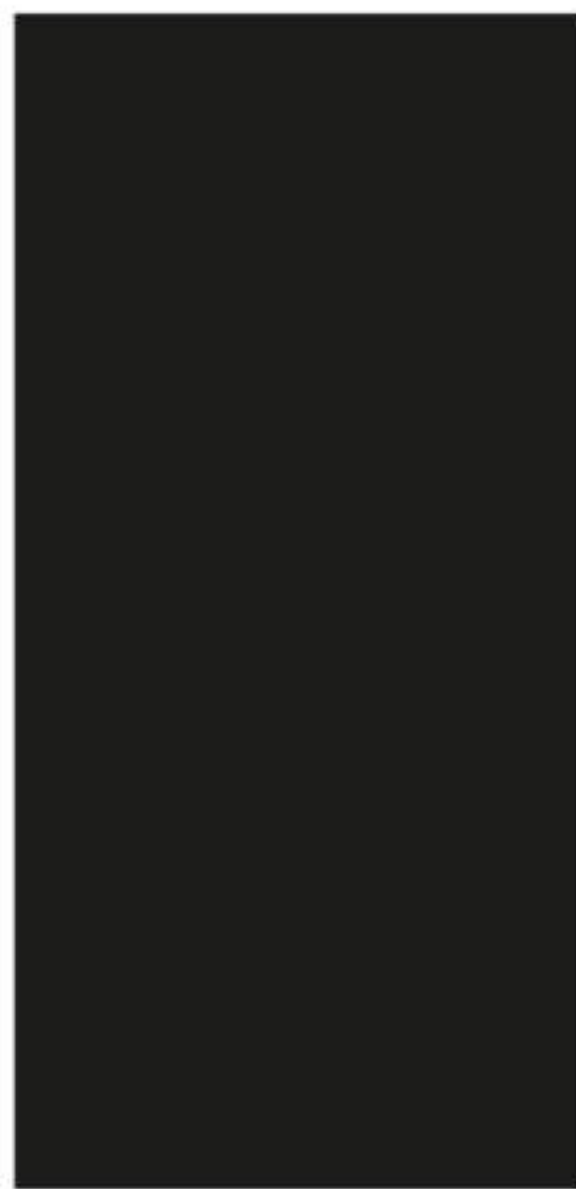
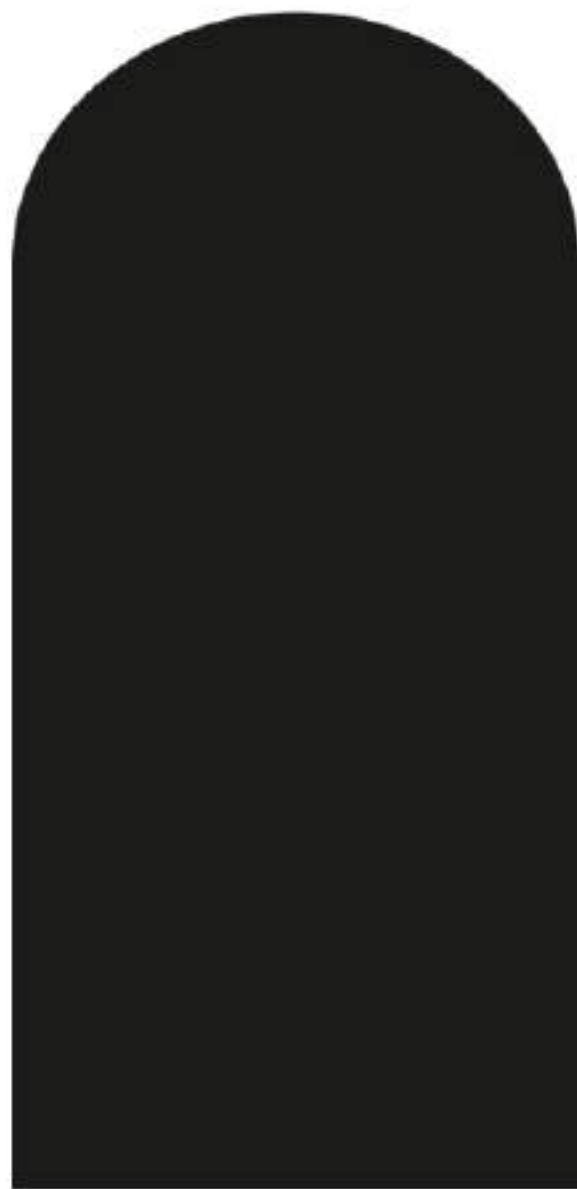
Produits



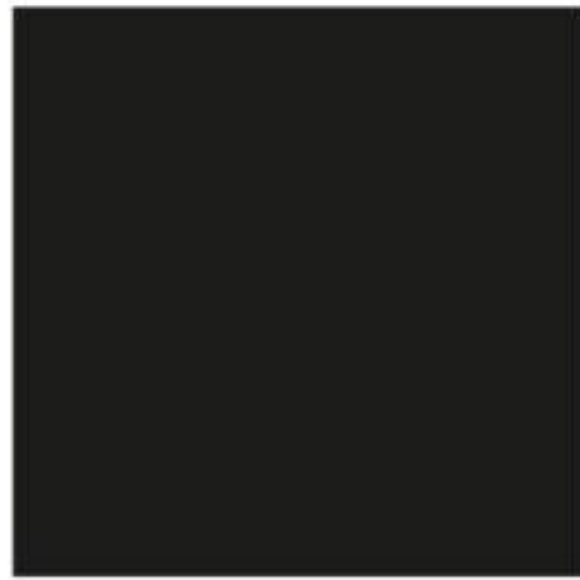
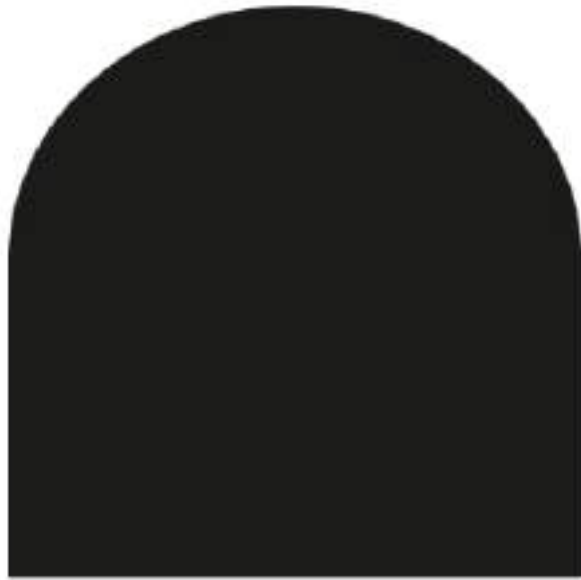
Expériences



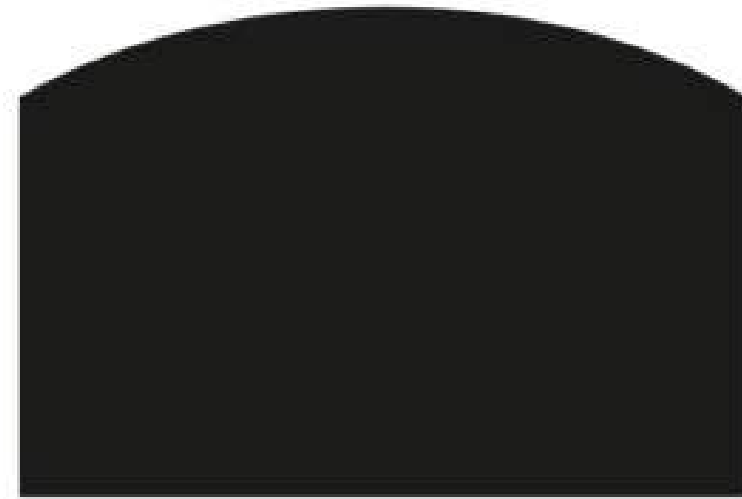
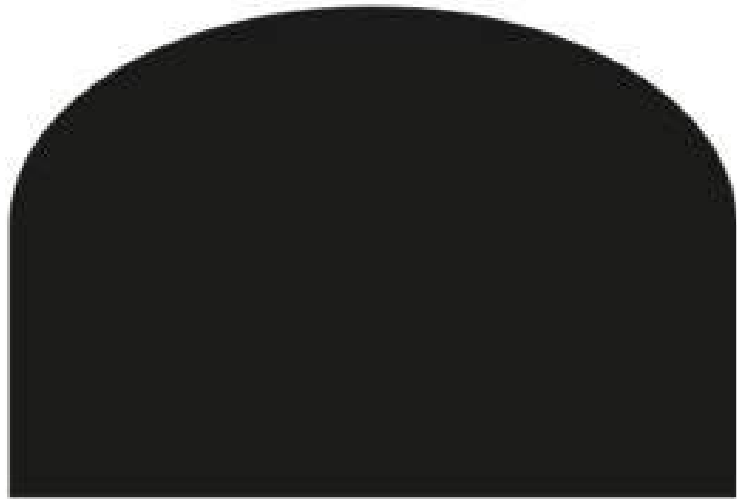
3 FORMES



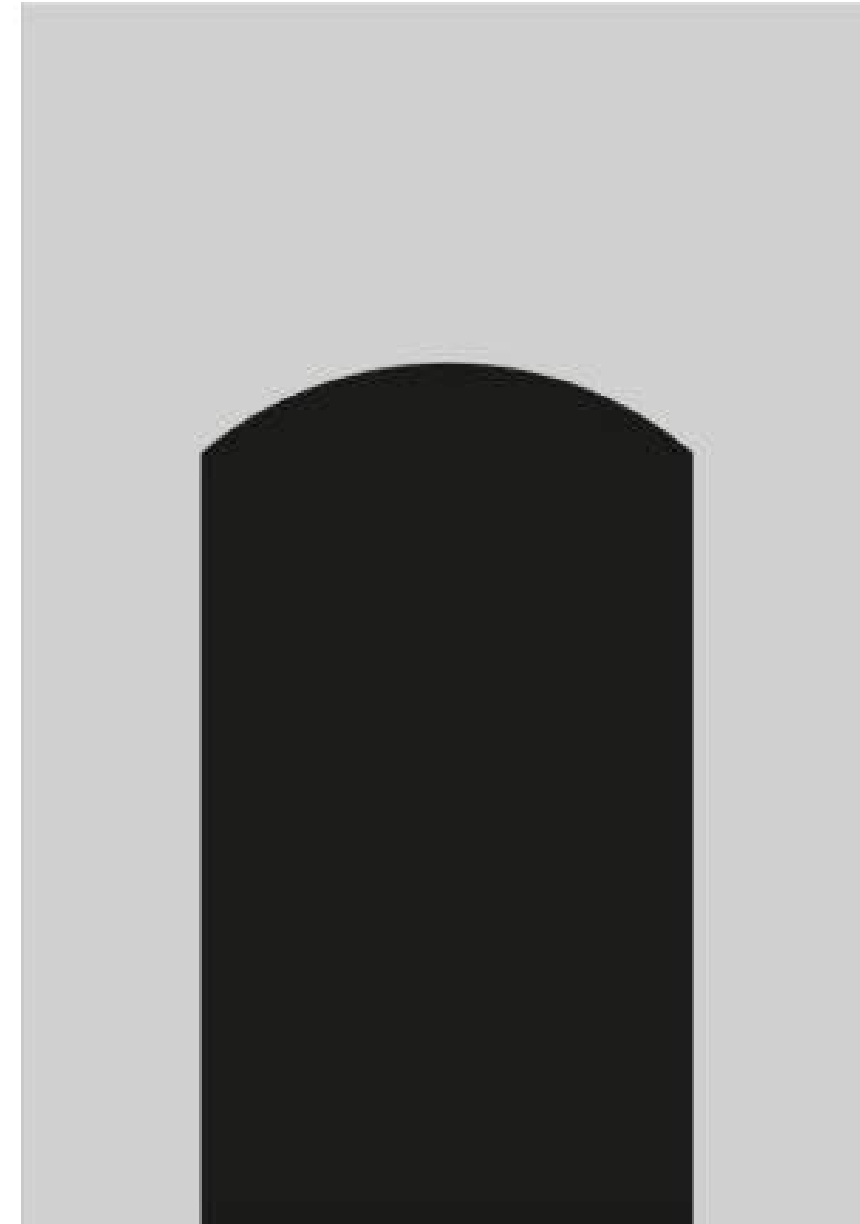
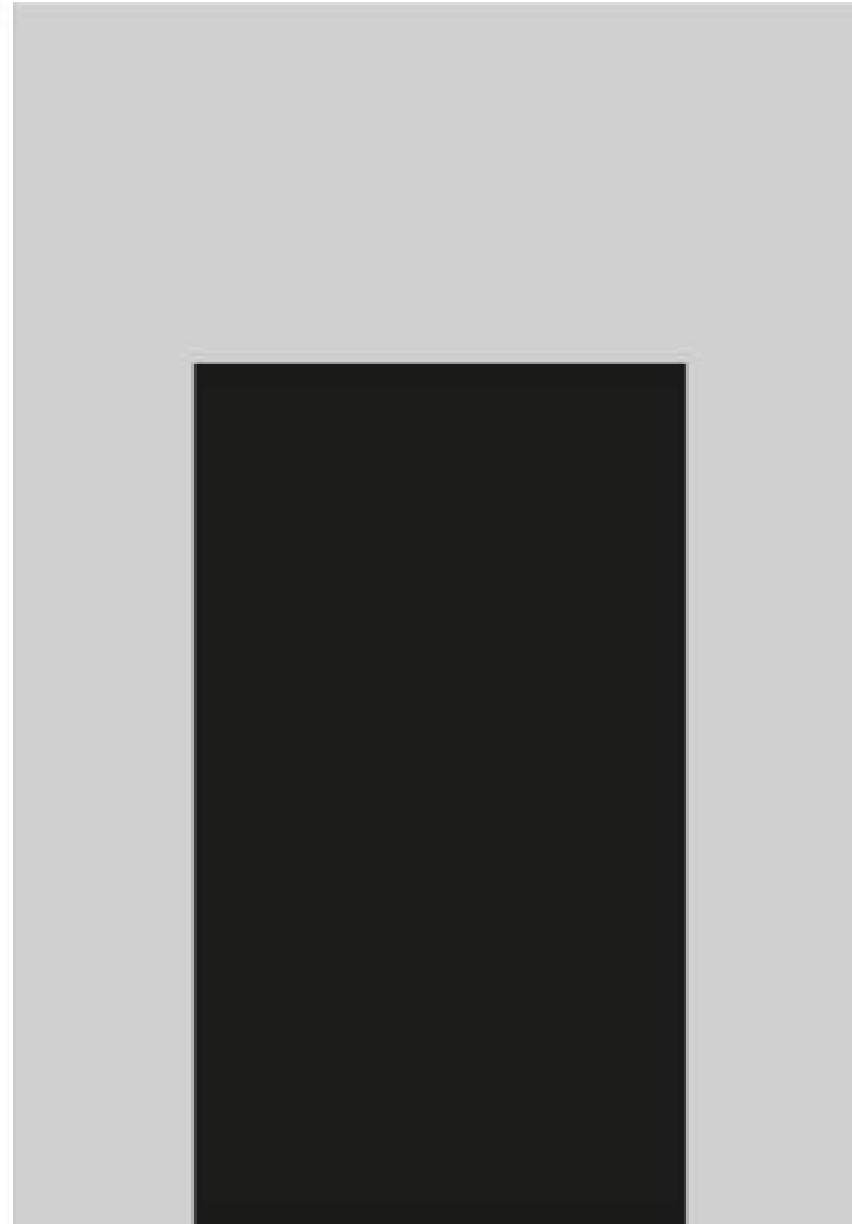
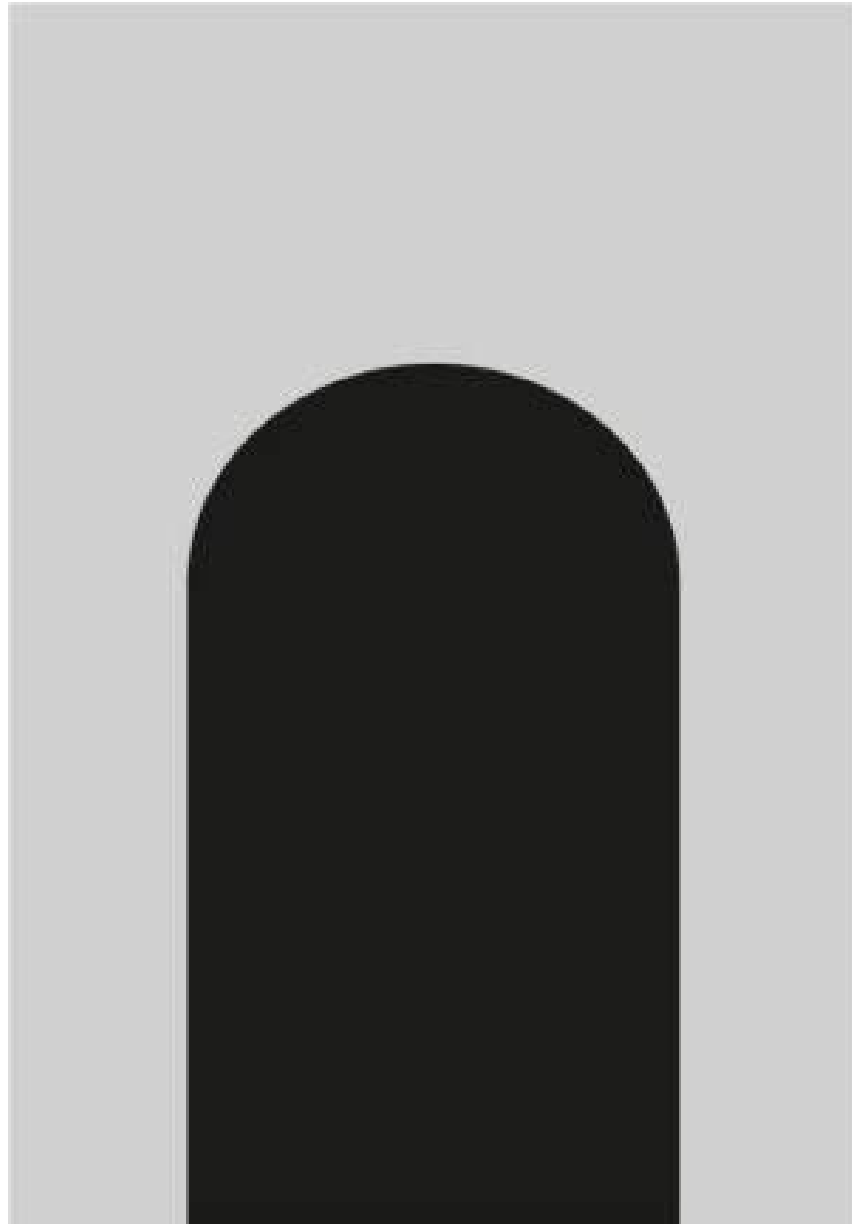
FORMES (DÉCLINAISON)



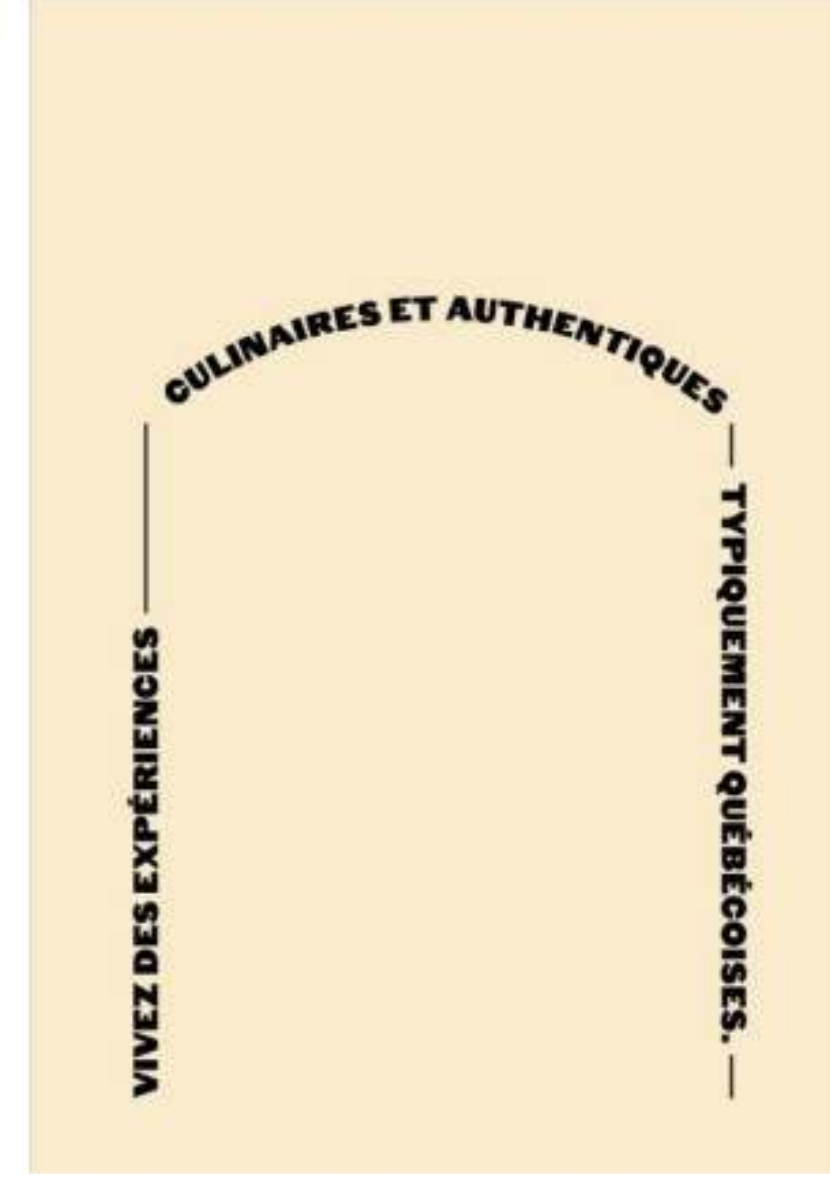
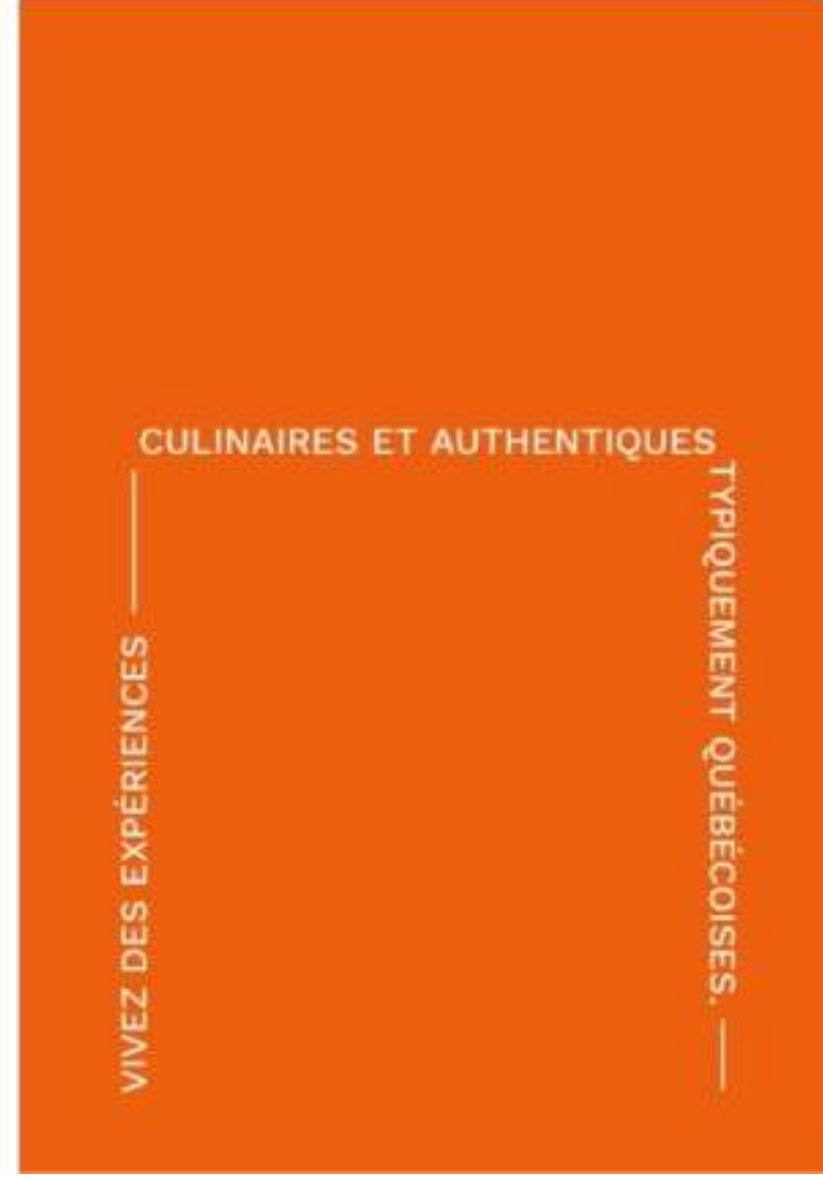
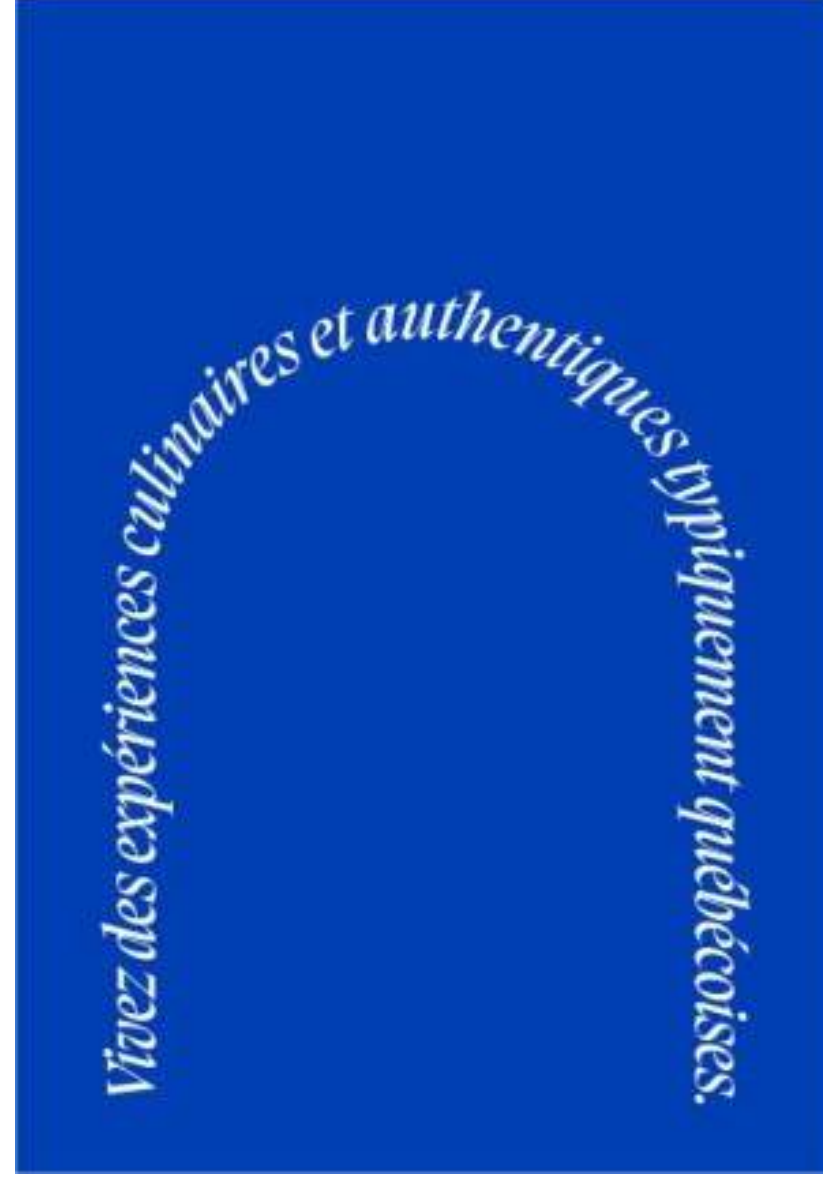
FORMES (DÉCLINAISON)



FORMES (DÉCLINAISON)



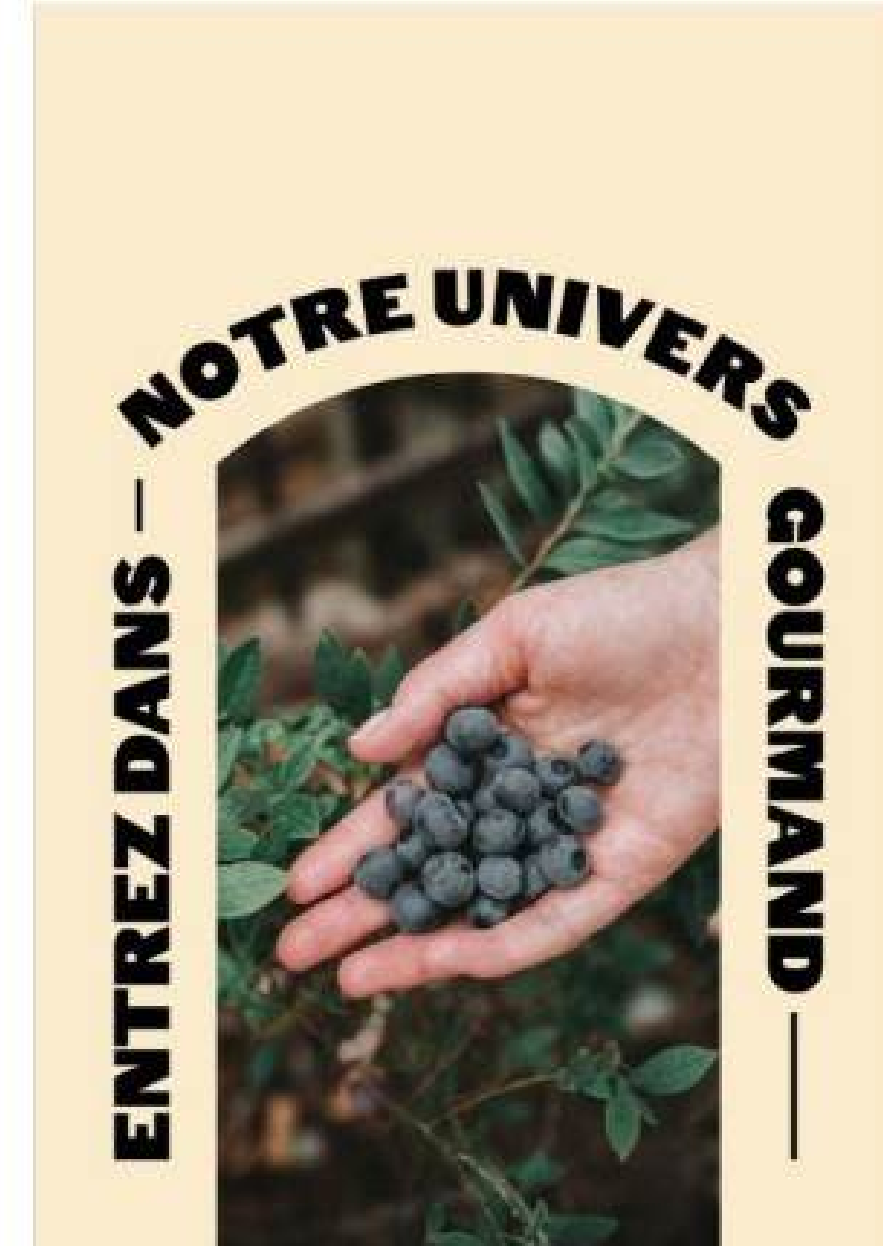
APPLICATIONS



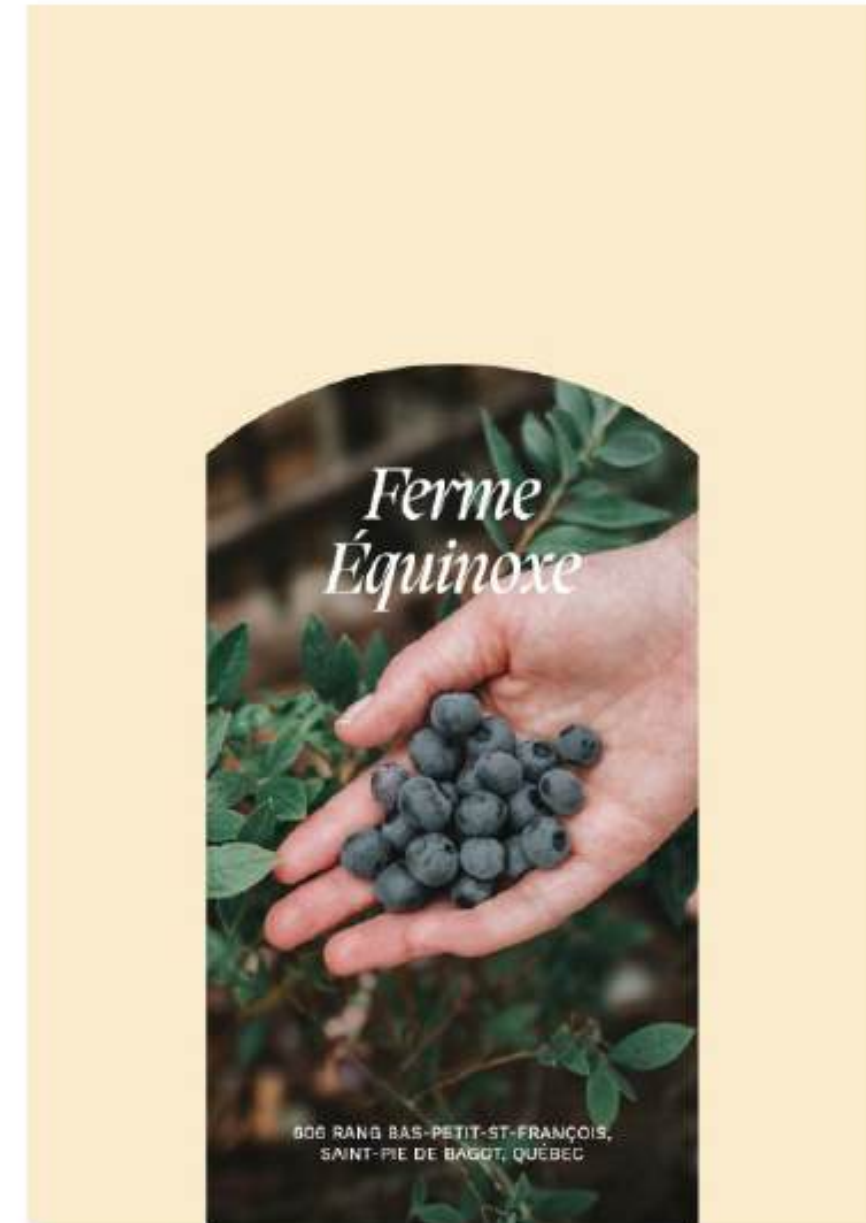
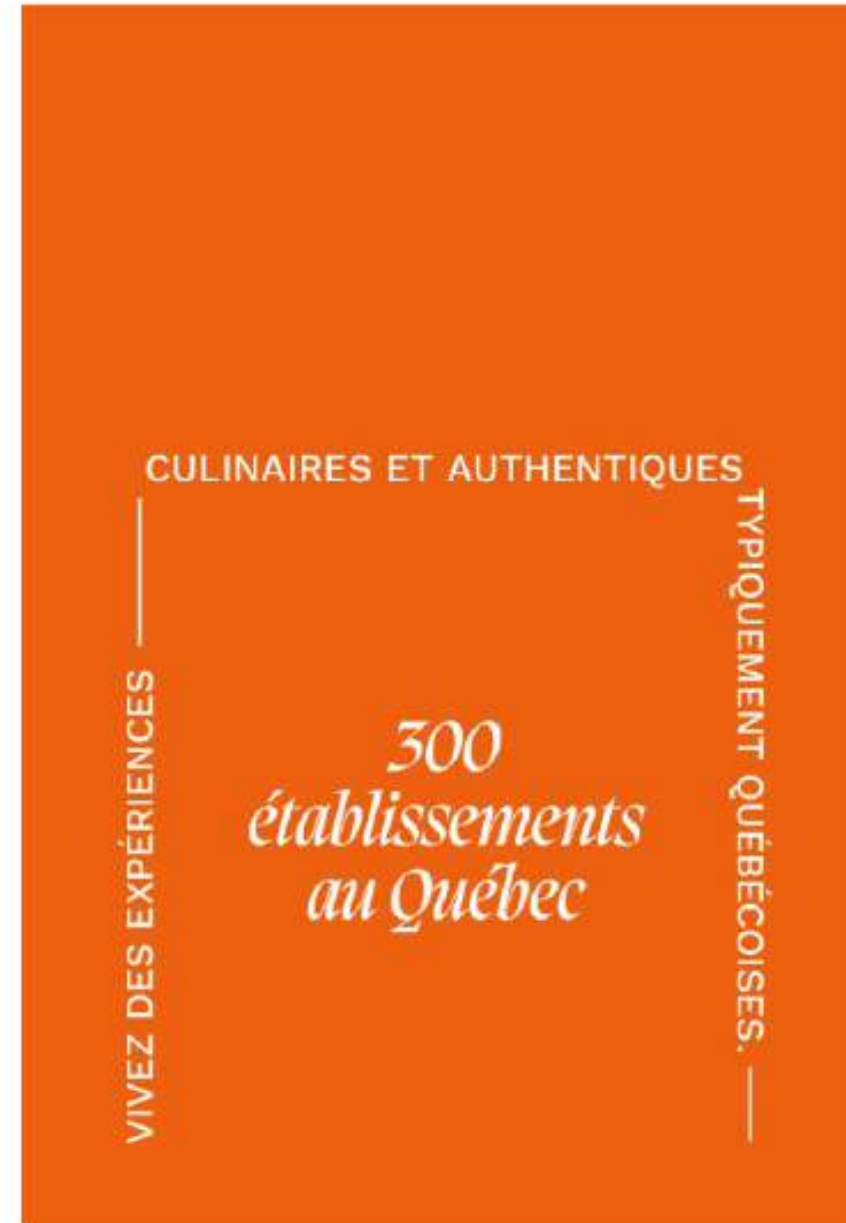
APPLICATIONS



APPLICATIONS



APPLICATIONS



TERROIR ET SAVEURS DU QUÉBEC

ASSOCIATION DE L'AGROTOURISME ET
DU TOURISME GOURMAND DU QUÉBEC

